

Wärmerückgewinnung in der Bäckerei



PPC

PPC – Prof. Domschke, Hubertus - Budapest im September 2010
Innovationskonferenz Umwelt

Ausgangspunkt

Bäckerei mit 20 Mitarbeitern

3 Backöfen - 53 KW
- 43 KW
- 8 KW

2 Kühlanlagen - 4 KW
- 5 KW

1 Warmwassererzeugung 22 KW für Heizung
und Brauchwasser

Aufgabe

Ablösung der Warmwassererzeugung (22 KW) durch

- Energieeffizienz
- Energierückgewinnung
- Nutzung alternativer Energien

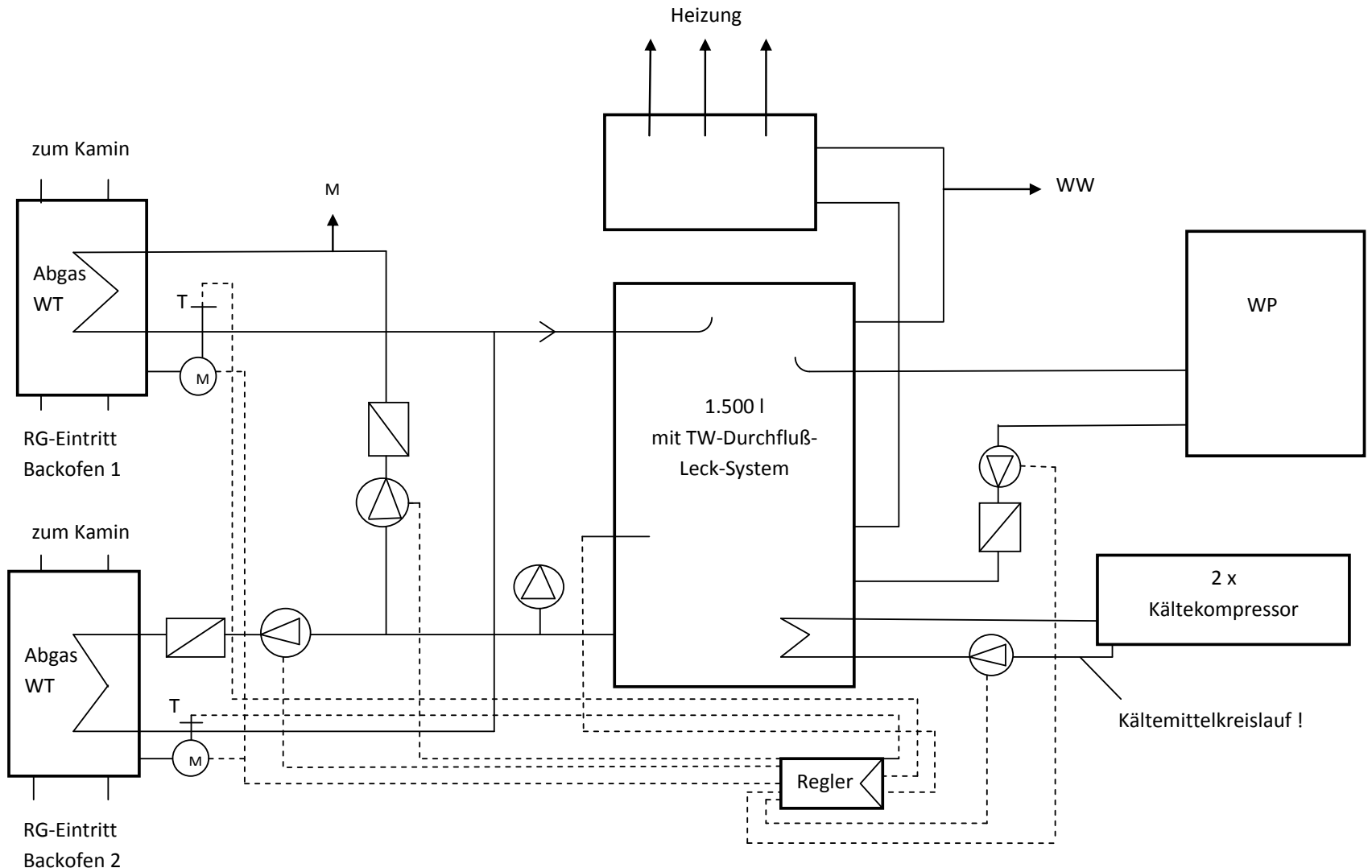
Lösung

- 1 Wärmerückgewinnung aus dem Rauchgas der Backöfen
- 2 Nutzung der Verdampferwärme der Kühlanlagen
- 3 Installierung einer Luft / Wasserwärmepumpe für den Spitzenbedarf
- 4 Außerbetriebnahme der Warmwasserheizung

Effekt

- Einsparung von ca. 6 000 l Heizöl pro Jahr (rd. 3 500,00 € /á)
- Platzgewinnung in der Bäckerei, da Verlagerung in den Außenbereich
- Refinanzierung in ca. 4 Jahren

Schema



**Anlagenschema
Bäckerei Berndt**

T ... Temperaturfühler
M ... Stellantrieb f. Bypas

Impressionen

PPC





13.8.2010 10:46 PM



Impressionen

PPC

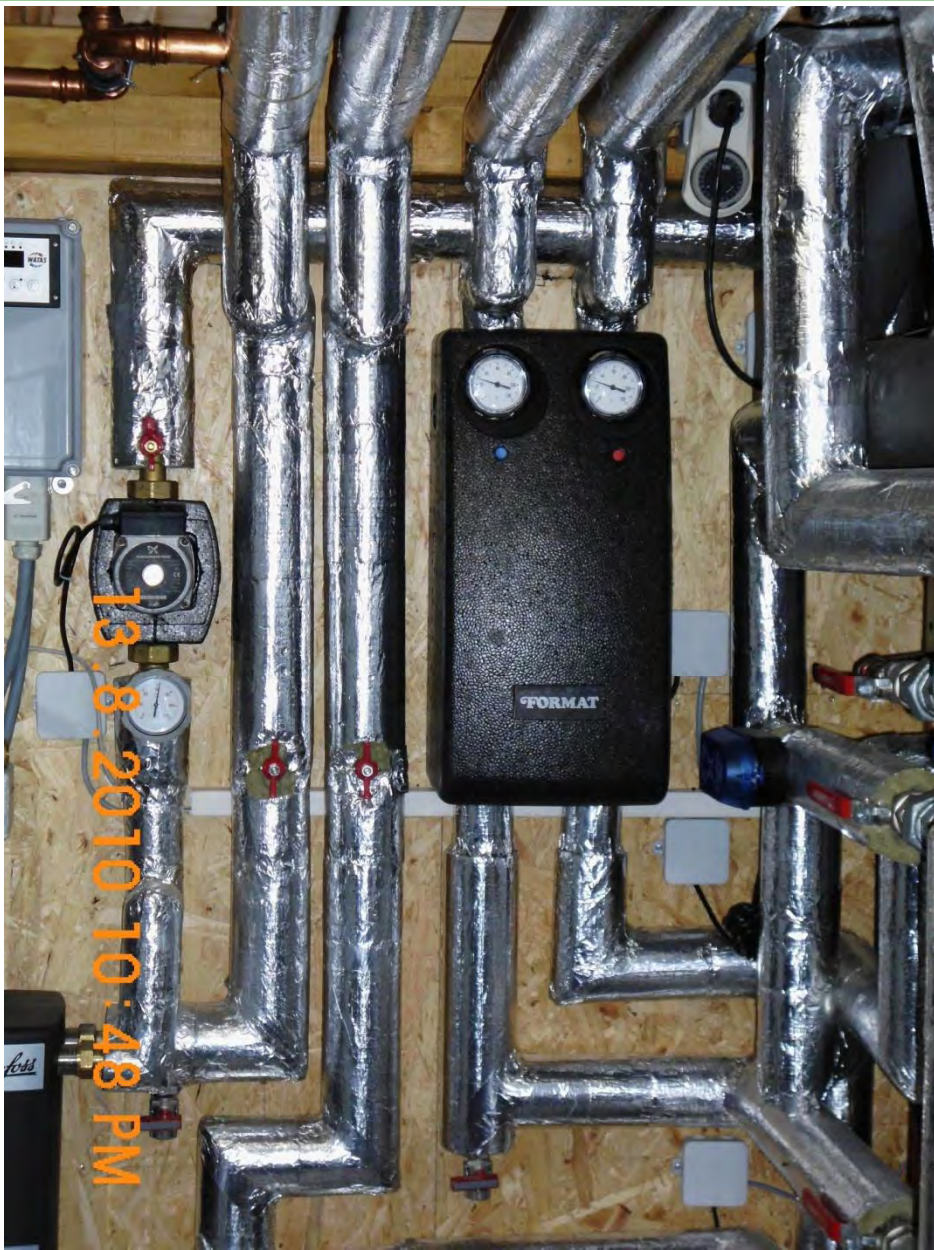


13.8.2010 10:48 PM

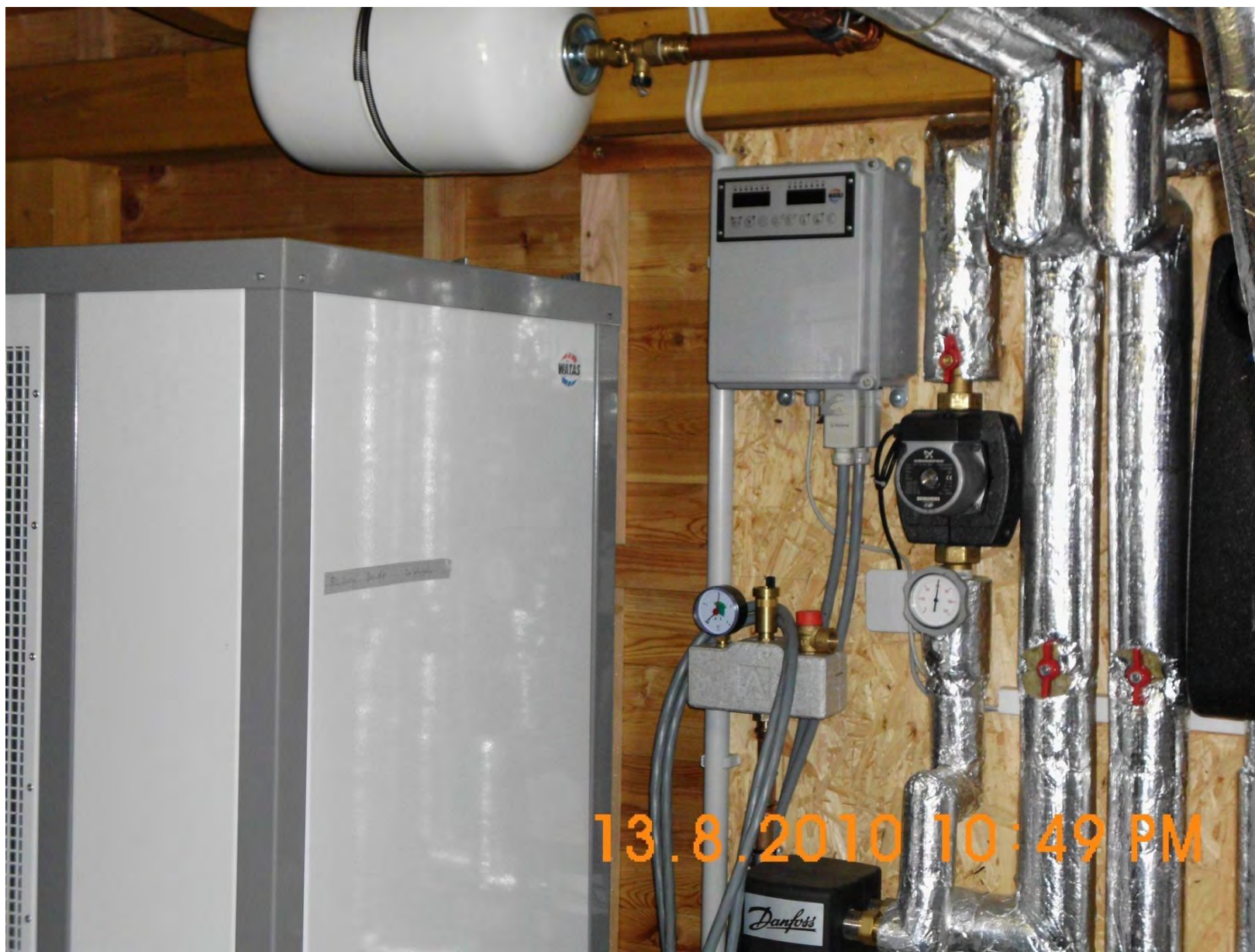


Impressionen

PPC



13.8.2010 10:48 PM



Nagyon köszönöm a figyelmüket.

**Kérdéseik megválaszolására
készséggel állok rendelkezésre.**

**Kontakte: PPC – Planung Projektentwicklung Consulting
 Russenstraße 2
 02748 Bernstadt
 E-Mail: info@ppc-consult.info
 Handy: 0171 / 6 26 02 50**

PPC